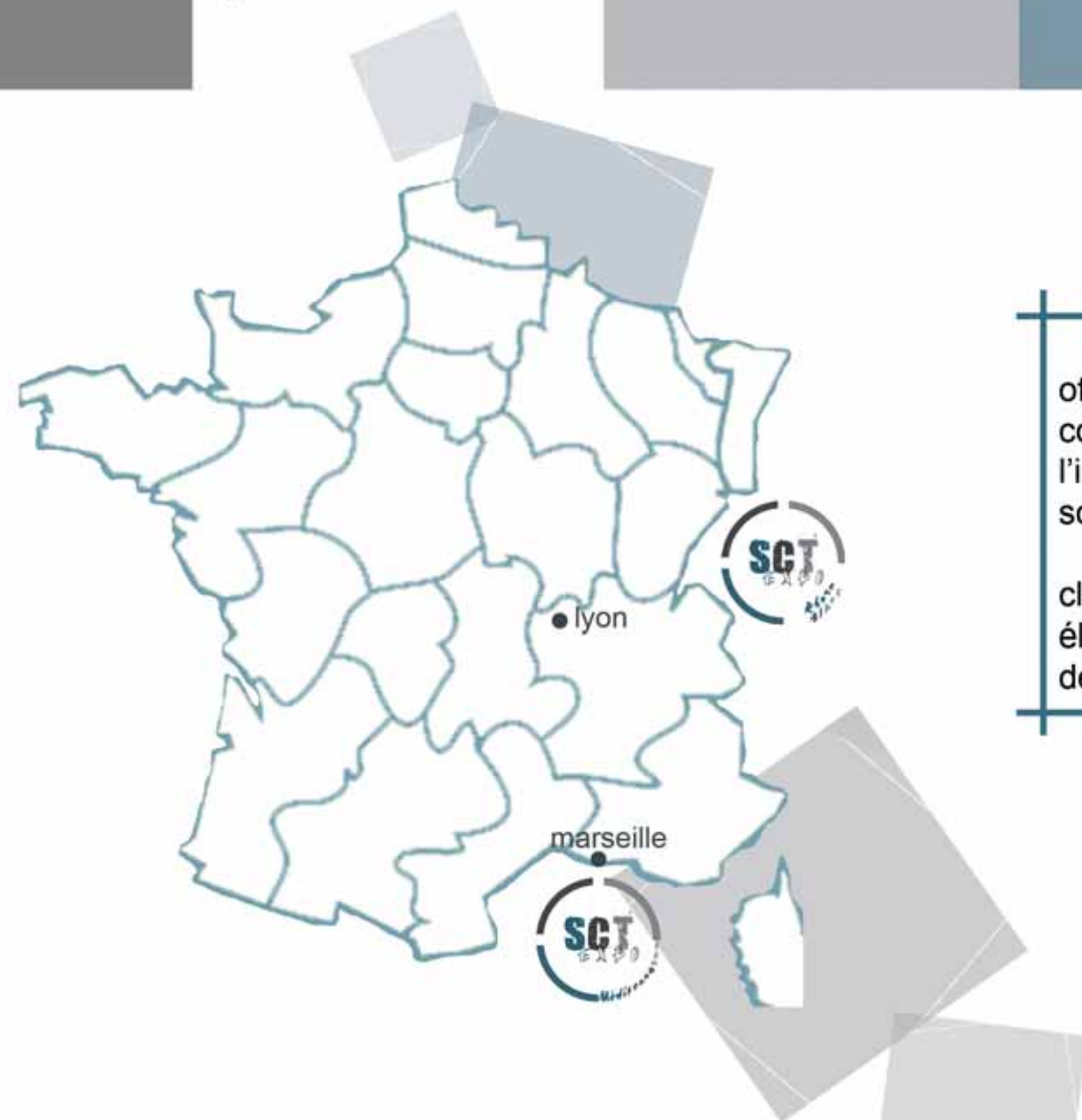


qui sommes-nous?



SCT Expo est né en 2008 d'une volonté simple : offrir aux organisateurs de salons, de foires et de congrès, tous les métiers de l'exposition et de l'installation générale, tout en conservant la souplesse d'une entreprise à taille humaine.

SCT Expo, un seul prestataire, de la moquette aux cloisons bois, du stand aluminium à la distribution électrique, du mobilier à la signalétique et la proximité de deux agences : Cavillon et Lyon

stands & aménagement d'espaces
p.5 à p.8

mobilier
p.19 à p.48

éclairage, sonorisation & audiovisuel
p.9 à p.14

tentes, scènes & services
p.49 à p.54

électricité, moquette & signalétique
p.15 à p.18

sct, asl, conditions générales & annexes
p.55 à p.60

STANDS
STANDS

FOIRES
FOIRES

EVENEMENTS PUBLICS
EVENEMENTS PUBLICS



CONGRES
CONGRES

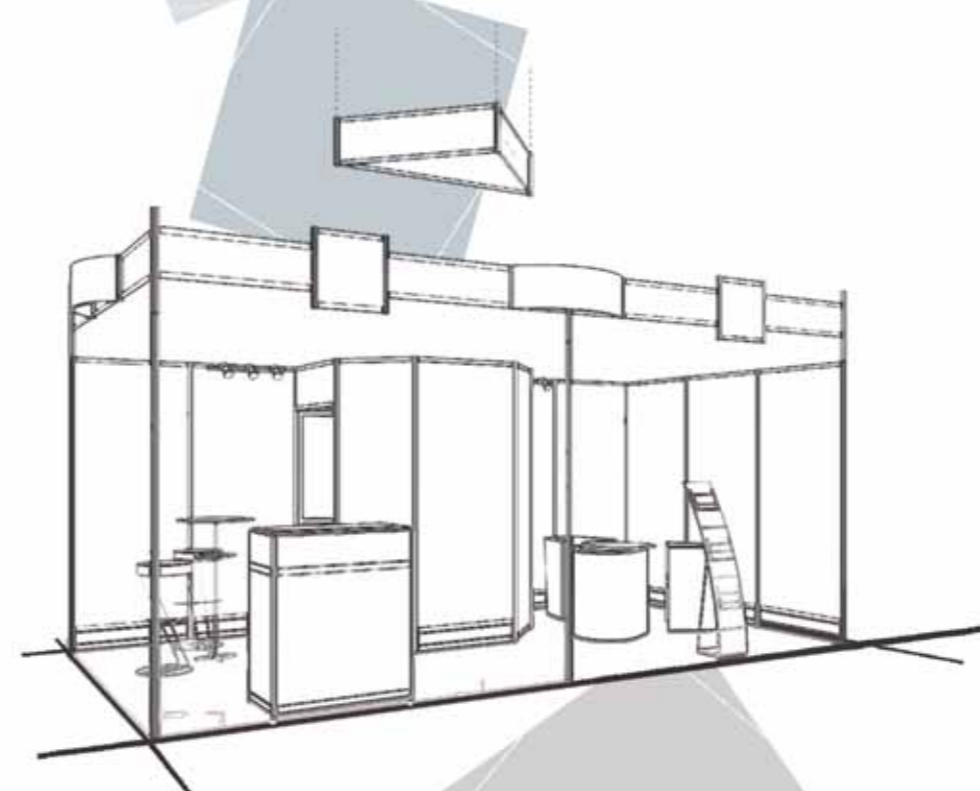
EXPOSITIONS
EXPOSITIONS

SEMINAIRES
SEMINAIRES

SALONS
SALONS

EVENEMENTS EXTERIEURS
EVENEMENTS EXTERIEURS

ECLAIRAGE
ECLAIRAGE



> stands aluminium et
cloisons en mélaminé

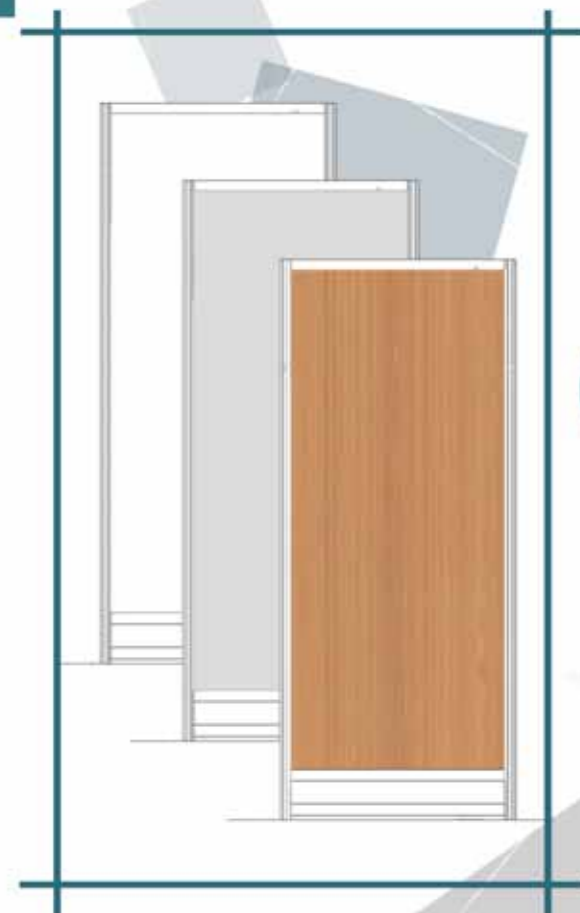
p.6/7

> stands cloisons bois avec
revêtement coton

p.8

> stands en pont aluminium

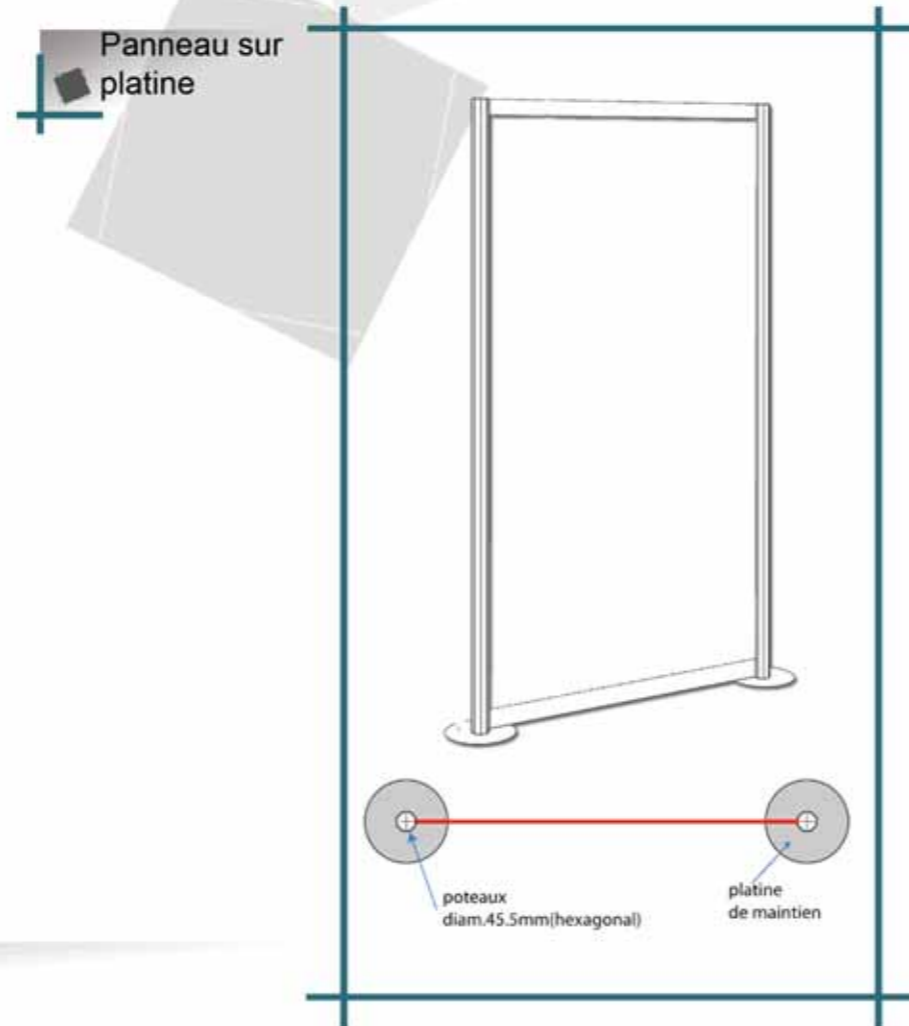
p.8



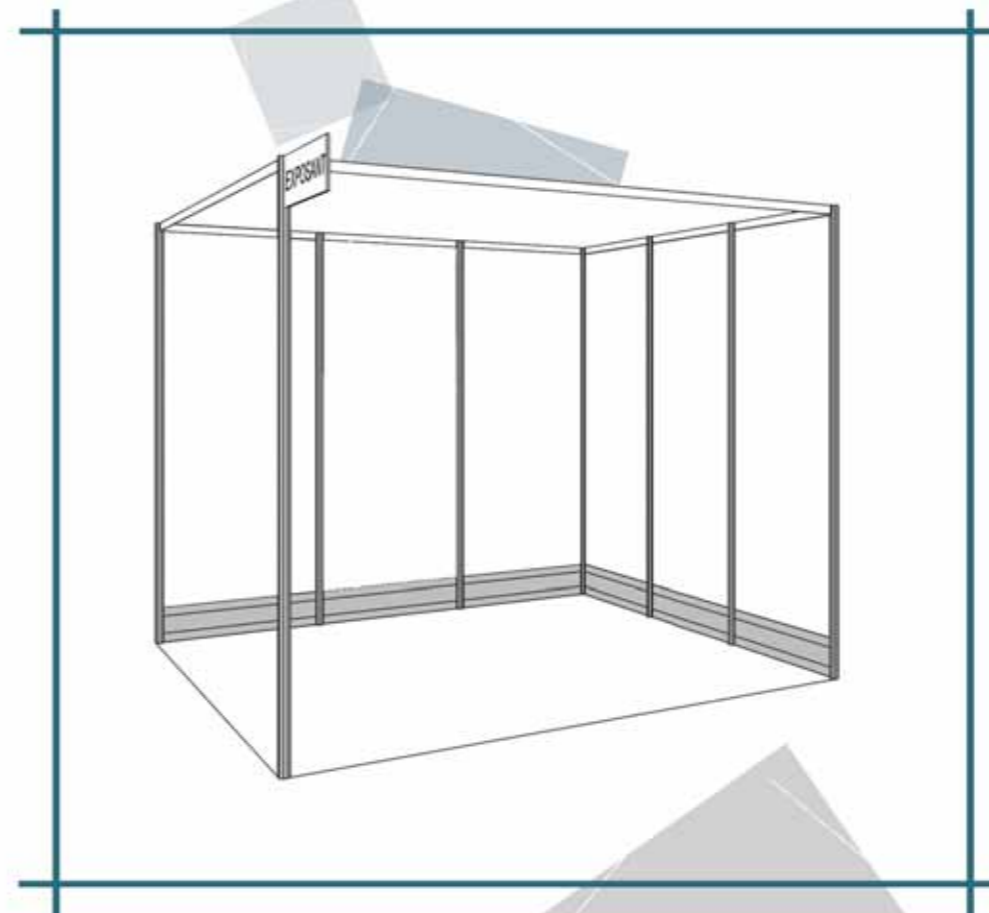
Profilés aluminium

Profilés aluminium multi-départs gris, alu ou blancs. Modules de 0,25, 0,50 ou 1m de large et 2400, 1900, 1150, ou

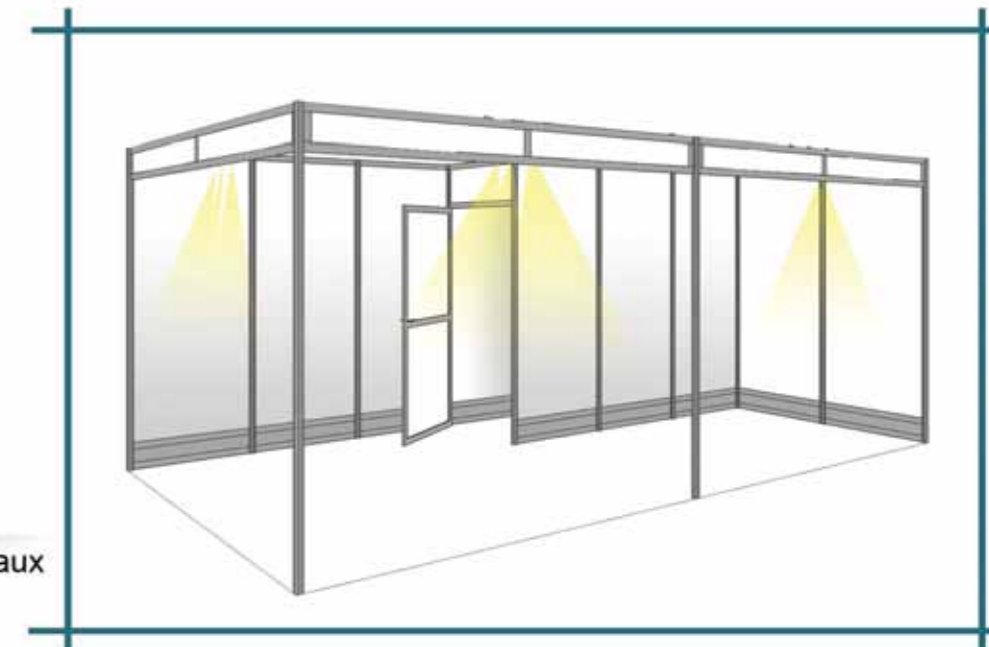
Panneau sur platine



poteaux diam.45.5mm(hexagonal)
platine de maintien



Stand avec raidisseur



Stand avec bandeaux et porte

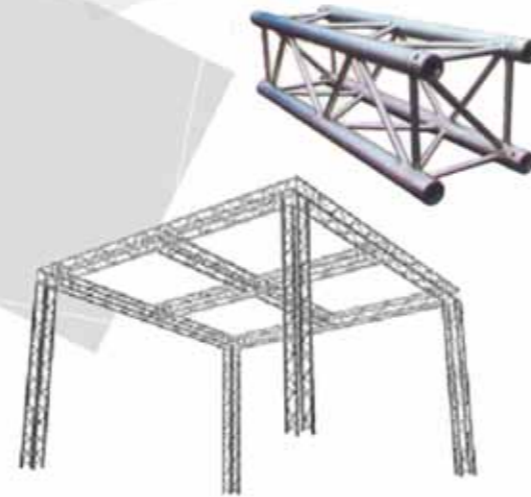
Les stands mélaminés : la solution la plus simple pour dessiner vos salons.





Les cloisons bois, recouvertes de coton gratté, vous permettent d'agencer des stands haut de gamme. Disponibles en 2,00m, 2,50m et 3,00m de hauteur.

Pont 300 carré



Habillage :
bâches sérigraphiées,
pendrillons



Rencontre de l'Orme - Marseille

Le pont aluminium vous offre de larges espaces, élégants et hauts, vous permettant de démarquer certains de vos stands.



> rails de spots

p.10

> projecteurs

p.10

> projecteurs à effets

p.11

> électricité

p.12

> audiovisuel

p.13

> multimédia

p.14

rails de spots

projecteurs traditionnels

projecteurs à effets

10



Rails de spots piko ou nokia 100W



Spots casquettes



Rails de spots GU10 50W



Projecteurs HPIT de 75 à 1000W



Optic PAR



Projecteurs PAR 56 et PAR 30

Les projecteurs traditionnels mettent en valeur vos produits : machines, voitures... pour un éclairage plus marqué.



Lyres led easycolor



Lyres robe 1200 à effets



Lyres robe 575 XT wash

Les projecteurs à effet dynamisent vos espaces : mouvements, diffusions de logos ou changements de couleurs.



Barres lumineuses, moduled



PAR à LED 18W

11



Armoires électriques

De l'armoire générale jusqu'à la multiprise, SCT Expo assure la distribution électrique de vos événements avec un matériel aux normes, régulièrement vérifié, et des équipes d'électriciens dédiés et habilités.



Multi-prises étanches

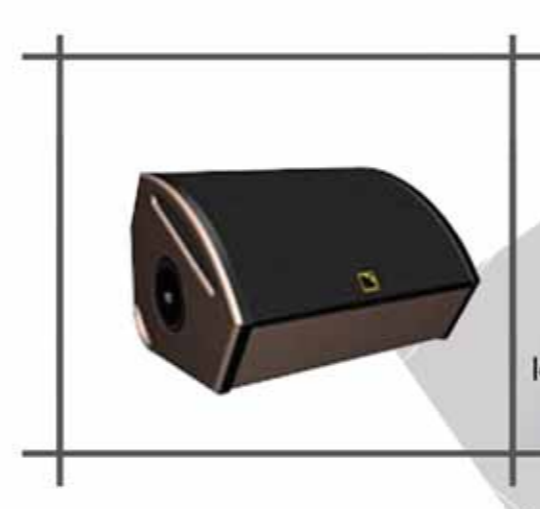


Coffrets électriques



HP 100V pour stands intérieurs et extérieurs

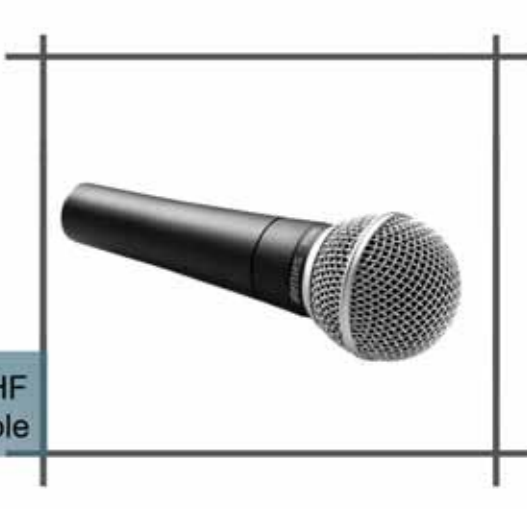
Equipez vos espaces en audio-visuel pour plus d'interactivité : sonorisation, prise de parole, diffusion d'images...



Enceintes et consoles pour une diffusion sonore de qualité



Talki walki et intercommunication



Micros filaires et HF pour prise de parole



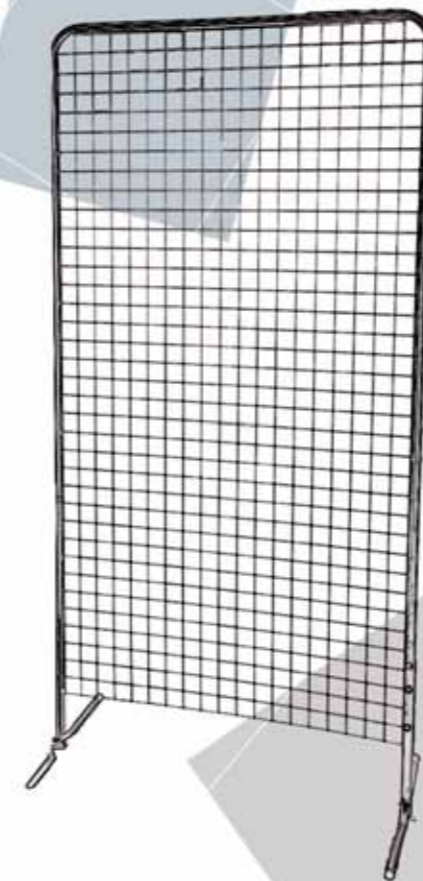
ordinateurs



écrans plasma



Défilé de mode - Avignon



- > moquette p.16
- > coton gratté p.17
- > grilles d'exposition p.18
- > signalétique p.18

Notre moquette est disponible en plus de 20 coloris. Classifiée M3, recouverte d'un film plastique et équipée d'une semelle en latex, elle vous fait également bénéficier de tarifs dégressifs parmi les plus bas du marché grâce à notre distribution nationale exclusive.



Salon sports urbains



Coton gratté pour habillage de cloisons ou en vélum.



Salon du Tourisme - Négresco



Rencontre de l'Orme - Marseille

Enseignes drapeaux R°/V°
avec porte-enseignes

Bâches
sérigraphiées



Rencontre de l'Orme

Grilles d'exposition et panneaux d'affichage pour accrocher vos affiches, délimiter vos espaces ou présenter vos produits en toute simplicité. Accessoires : pinces, chainettes...



- > les chaises et tables hautes p.20 à p.27
- > les chauffeuses et tables basses p.28 à p.29
- > les tabourets et mange-debouts p.30 à p.32
- > les comptoirs et vitrines p.33 à p.42
- > les mobiliers divers p.43 à p.48

chaises



chaise prima
réf. CP 3C



chaise bistrot
réf. CB 3D



chaise forum
réf. CF 3E

côté jardin



chaise jardin
astride
réf. CJA



chaise tip
réf. CT 3C

chaises pliantes



chaise coque
réf. CC 4C



Chaise lyre
noire réf. CL 3C
blanche réf. CL 1A



fauteuils



fauteuil cendy
réf. FCDY 4D



chaises & tables hautes

chaises & tables hautes



fauteuil clara
réf. FC 3E



fauteuil pyrennées
réf. FP 3C



fauteuil métal
réf. FM



table rectangle
tube noire réf. TRTN 3C
dim. 120x70xHt77cm



table rectangle
tube blanche réf. TRTB 1A
dim. 120x70xHt77cm

tables rectangles



table rectangle
pliante grise réf. TRP 3B
dim. 120x76xHt76cm



table rectangle
pliante noire réf. TRP 3C
dim. 120x70xHt76cm



table traiteur à napper
diam. 120cm : 6/7 couverts réf. TT 120
diam. 170cm : 10 couverts réf. TT 170



table cendy réf. TCDY 4D
diam. 70cm / Ht 75cm

tables rondes

chaises & tables hautes



Table haute ronde balafond
noire réf. THRB 3C
blanche réf. THRB 1A
rouge réf. THRB 3E
bleue réf. THRB 3G
poirier réf. THRB 3D
diam. 60 ou 90cm / Ht 75cm



ensembles



ensemble haut
roméo réf. ENSRO 3C



ensemble esterel
réf. ENSE 3C

guéridons



guéridon bistrot réf. GBI 3A
diam. 50cm / Ht72cm



guéridon métal réf. GM
diam. 60cm / Ht70cm



table rectangle bistro
réf. TRBI 3A
dim. 100x60xHt70cm

ensemble prima
réf. ENSP 3C



ensemble lyre noir réf. ENSL 3C
(également disponible en blanc)



ensemble clara
réf. ENSC 3E



ensemble kipy
réf. ENSK 3G



ensemble bridge noir réf. ENSB 3I
(également disponible
en beige réf. ENSB 3F)



ensemble métal
réf. ENSM



ensemble bistrot rond
réf. ENSBI R



ensemble bistrot
réf. ENSBI C



ensemble jardin
astride réf. ENSJ A





chauffeuse roméo
noire réf. FRO 3C



chauffeuse channel
noire réf. CHC 3C
blanche réf. CHC 1A

chauffeuses et banc



chauffeuse roma
réf. CHR 3C



table basse ronde
balafond noire réf. TBRB 3C
diam. 60 ou 90cm / Ht 45cm

poirier réf. TBRB 3D



rouge réf. TBRB 3E



tables basses

ensembles



ensemble roma
réf. ENSCHR 3C



ensemble channel
réf. ENSCHC 3C



ensemble roméo
réf. ENSCHRO 3C

tabourets & mange-debouts

tabourets & mange-debouts



tabouret denis
réf. TABNN 2D



tabouret tendance
réf. TABT 3C



tabouret bistrot
réf. TABB 3D



tabouret Z haut
blanc réf. TABZH 4A
noir réf. TABZH 4C



tabouret Z haut
dune réf. TABZH 4D
beige réf. TABZH 4F

mange-debouts



mange-debout alto
noir réf. MDA 3C
blanc réf. MDA 1A
poirier réf. MDA 3D
diam. 60cm / Ht 112cm



mange-debout bistrot
réf. MDBI 3A
diam. 60cm / Ht 116cm

tabourets hauts



ensemble snack blanc
réf. ENS SK 1A

ensembles

tabourets & mange-debouts

comptoirs & vitrines



banques

comptoirs & vitrines



banque hôtesse avec portes
noir/poirier réf. BHP 3D
dim. 974x492xHt1134mm



noir/blanc réf. BHP 3A



gris/noir réf. 2C



noir/noir réf. BHP 3C



blanc/blanc réf. BHP 1A

gris/poirier réf. BHP 2D



blanc/poirier réf. BHP 1D

gris/blanc réf. BHP 1A





banque bandeau
noir/poirier réf. BBD 3D
dim. 974x492xHt1134mm

gris/noir réf. BBD 2C

noir/noir réf. BBD 3C

noir/blanc 3A

noir/noir BS 3C

bar simple noir/poirier
réf. BS 3D
dim. 974x559xHt1150mm

gris/noir BS 2C

blanc/blanc réf. BBD 1A

gris/poirier réf. BBD 2D

blanc/poirier réf. BBD 1D

gris/poirier 2D

gris/blanc BS 2A

blanc/blanc BS 1A

blanc/poirier BS 1D



bar simple avec évier
noir/poirier réf. BSE 3D
dim. 974x559xHt1150mm



noir/blanc réf. BSE 3A



gris/noir réf. BSE 2C



noir/noir réf. BSE 3C



blanc/blanc réf. BSE 1A



gris/poirier réf. BSE 2D



blanc/poirier réf. BSE 1D



gris/blanc réf. BSE 2A

vitrine simple haute noir/poirier
réf. VSH 3D
dim. 498x498xH1790mm



blanc/blanc réf. VSH1A



noir/blanc réf. VSH 3A



gris/poirier réf. VSH 2D



gris/noir réf. VSH 2C

blanc/poirier réf. VSH 1D



noir/noir réf. VSH 3C



gris/blanc réf. VSH 2A

comptoirs & vitrines

comptoirs & vitrines



vitrine double haute noir/poirier réf. VDH 3D dim. 980x498xH1790mm



noir/blanc réf. VDH 3A



gris/noir réf. VDH 2C



noir/noir réf. VDH 3C



comptoir vitrine bas noir/poirier réf. CVB 3D dim. 974x492xHt1134mm



noir/blanc réf. CVB 3A



gris/noir réf. CVB 2C



noir/noir réf. CVB 3C



blanc/blanc réf. VDH 1A



gris/poirier réf. VDH 2D



blanc/poirier réf. VDH 1D



gris/blanc réf. VDH 2A



blanc/blanc réf. CVB 1A



gris/poirier réf. CVB 2D



blanc/poirier réf. CVB 1D



gris/blanc réf. CVB 2A



comptoir vitrine haut
noir/poirier réf. CVH 3D
dim. 980x498xHt1134mm



noir/blanc réf. CVH 3A



gris/noir réf. CVH 2C



noir/noir réf. CVH 3C



blanc/blanc réf. CVH 1A



gris/poirier réf. CVH 2D



blanc/poirier réf. CVH 1D



gris/blanc réf. CVH 2A

rangements

armoire noir/poirier réf. ARM 3D
dim. 498x498xHt1790mm



placard noir/poirier réf. PL 3D
dim. 492x492xHt1134mm



meuble rangement haut
noir/poirier réf. MRH 3D
dim. 974x492xHt1134mm



meuble rangement
noir/poirier réf. MR 3D
dim. 974x492xHt620mm



meuble tiroirs
noir/poirier réf. MT 3D
dim. 416x492xHt620mm

bureaux



bureau directeur
noir/poirier réf. BD 3D
dim. 1200x700xHt760mm

présentoir zéta réf. PZ 3C
Ht1400mm



présentoir caméléon blanc
réf. PCA 3A
Ht1400mm



présentoir caméléon noir
réf. PCA 3C
Ht1400mm



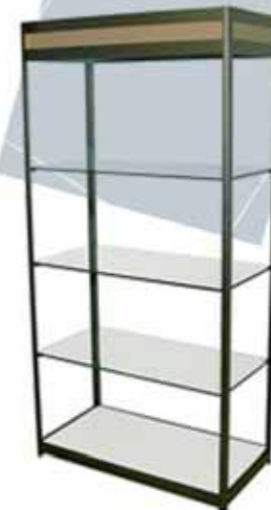
présentoir orientable réf. POTB 4B
Ht1900mm



présentoir caméléon poirier
réf. PCA 3D
Ht1400mm

présentoirs +

+ étagères



étagère carrée noir/porier
réf. ZER 3D
dim. 980x498x1790mm



étagère carrée noir/porier
réf. ZEC 3D
dim. 498x498x1790mm

+ podiums



podium A réf. POD A 3D
dim. 500x500x1000mm



podium B réf. POD B 3D
dim. 1000x1000x500mm



podium C noir/porier réf. POD C 3D
dim. 500x500x500mm

pupitres



pupitre orateur
noir/poirier réf. PO 3D

accessoires



urne réf. UV 3V



cendrier
noir réf. CENDN
verre réf. CENDV

corbeille
beige réf. COR B
noire réf. COR N
grise réf. CORG



cendrier corbeille
réf. CCN



porte-manteaux
noir réf. PMN
blanc réf. PMB



paper board + 25 feuilles
réf. PB 4A



barrière golf réf. BG
dim. 2000x950mm



potelet réf. POT
cordon velours 1m réf. COVEL 1
2m réf. COVEL 2



portant à roulettes réglable
réf. PRR
ceintres réf. CTR

le froid, l'eau

réfrigérateur 140L réf. REFRI 140L
dim. 550x550xHt850mm



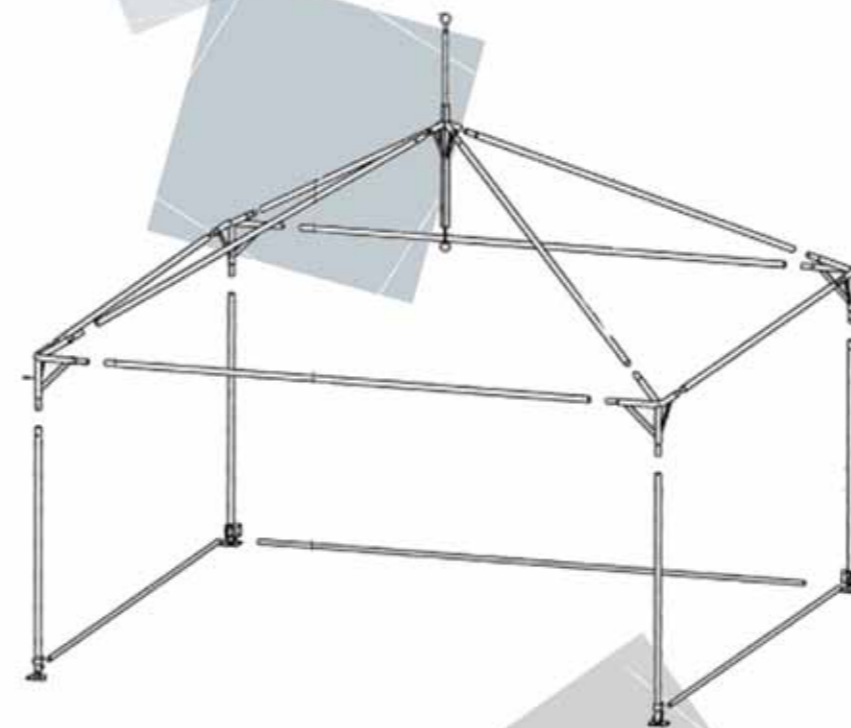
évier autonome réf. EVR 1A



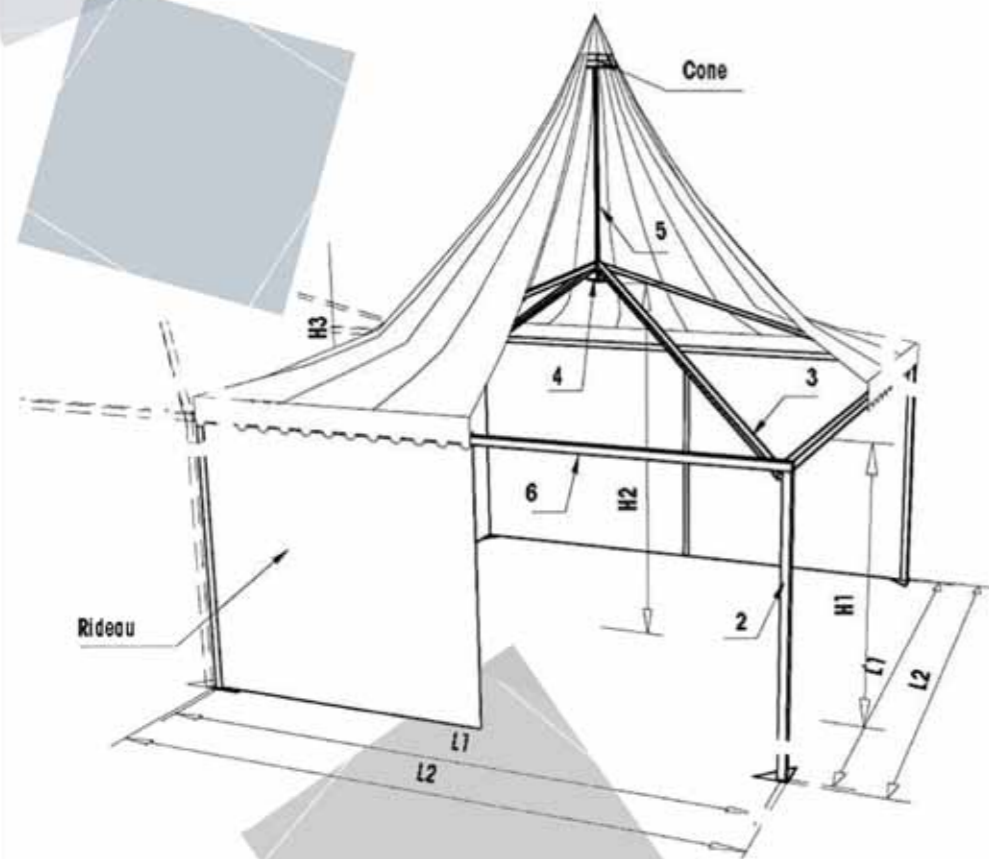
évier métal réf. EVR M



évier à raccorder réf. EVR 1A R



- > pagodes p.50
- > stands extérieurs vitabri p.51
- > scènes, podiums, estrades p.52
- > technicien de permanence p.53
- > bureau d'étude p.54



Pagodes : modules de 3m ou 5m.

Avec SCT France, SCT Expo vous offre un nouveau service : l'implantation de vos stands extérieurs. Avec SCT Expo et SCT France, profitez du confort de n'avoir qu'un seul prestataire technique pour l'organisation de vos événements.



Stand vitabri

Nos stands Vitabri existent en 3mx3m, 4,5mx3m et 6mx3m.
Faciles d'utilisation et déployables en 5 minutes, ils sont également disponibles à la location.

Stand vitabri ouvert



Nos praticables sont des éléments de scène modulaires avec plancher anti-dérapant, de 2mx1m, 1mx1m, 0,50mx1m.

L'avantage de ce produit est de pouvoir construire des scènes ou des podiums étagés à hauteurs variables, et de s'adapter à tous types de terrains.

Capacité de charge : 750kg/m²

Hauteur minimum : 0,10m

Hauteur maximum : 1,60m



Estrade



Praticable

Dim. 2mx1mxHt. de 0,20m à 1,60m

POUR LES SALONS DE MOYENNE IMPORTANCE OU PLUS, NOUS VOUS CONSEILLONS UNE PERMANENCE TECHNIQUE PENDANT L'EXPLOITATION DE VOTRE SALON.

NOTRE PERSONNEL SAURA FAIRE FACE À TOUS TYPES DE PROBLÈMES ÉLECTRIQUES, À TOUS CHANGEMENTS DE DERNIÈRE MINUTE CONCERNANT L'IMPLANTATION DE VOS STANDS OU ENCORE À TOUS PROBLÈMES LIÉS AU MOBILIER.



NOTRE BUREAU D'ÉTUDE MET SON SAVOIR-FAIRE À VOTRE DISPOSITION POUR RÉALISER LA CONCEPTION DE VOS ESPACES.

ÉTUDE DE FAISABILITÉ, DESSIN DES PLANS, PROPOSITION D'AMÉNAGEMENT, CONCEPTION DE VOS AMBIANCES, NOTRE DESSINATRICE VOUS ACCOMPAGNE DE L'IDÉE À SA RÉALISATION.



> sct france,
prestataire pour événements globaux

p.56

> asl france,
prestataire son, scène et lumière

p.57

> conditions générales

p.58/59

> "ils nous font confiance"

p.60

sct france,
prestataire pour
évènements globaux



Evènements publics

asl france,
prestataire son,
scène et lumière



Défilés de mode



Festivals



Manifestations sportives



Concerts



Mariages

PREAMBULE

Le présent contrat a pour objet de définir les termes et conditions ainsi que les modalités selon lesquelles SCT FRANCE met à disposition de son client les Services dans ce contrat. Les bons de commande et devis signés par le client font partie intégrante du présent contrat. Toute commande d'un ou de plusieurs Services de SCT FRANCE implique l'acceptation par le client du présent contrat. Les conditions générales de location telles qu'elles résultent du présent acte ne peuvent être modifiées que par un acte nouveau émanant de SCT FRANCE et signé des parties contractantes. SCT FRANCE peut suspendre ses obligations contractuelles si le locataire ne satisfait pas aux siennes.

Article I : DEFINITIONS

Aux termes des présentes, chacune des expressions mentionnées ci-dessous aura la signification qui lui est attribuée ci-après, à savoir :

1.1. SCT FRANCE : désigne la SARL SCT, ci-après dénommée SCT France dont le siège social est 24/26 Avenue de Bruxelles, 13127 Vitrolles, France SIRET : 510 061 351 00019 - APE : 9002Z.

1.2. CLIENT : désigne toute personne physique ou morale signataire d'un bon de commande.

1.3. SERVICE : désigne l'offre de SCT FRANCE concernant la location de tout matériel porté sur le devis.

Article II : DUREE

Le présent contrat est souscrit pour les Services commandés jusqu'à leurs échéances. Le bon de livraison obligatoirement délivré à chaque sortie de matériel indique la date et l'heure de retrait ainsi que la date présumée de retour. Seul le retour physique du matériel en notre possession détermine la durée de location, décomptée en journée de 24 heures, dimanches et jours fériés compris, sans tenir compte de l'utilisation ou non du matériel.

Article III : RESERVATION

Toute réservation implique l'adhésion sans réserve à nos conditions générales quelques soient les clauses figurant au sein des bons de commande des clients. Toutes les réservations doivent faire l'objet de l'envoi d'un bon de commande signé de la part du client au moins soixante douze heures (72h.) à l'avance et ne sont acceptables que dans la limite des stocks disponibles. Le matériel faisant l'objet d'une réservation acceptée demeure disponible vingt-quatre heures (24h.) maximum après la date prévue. Le client devra signaler lors de sa réservation si le matériel doit sortir du territoire national.

Article IV : PROPRIETE

Le matériel est la propriété de SCT FRANCE, à ce titre il est insaisissable par les tiers et le locataire n'a pas le droit de le céder ou de le sous-louer. Dans le cas de la sous-location, l'accord express de SCT FRANCE peut être demandé par le client. Il ne doit apporter aucune modification superficielle ou substantielle du matériel.

Article V : LOCATION AVEC RETRAIT

Le client qui le désire est convié à assister à l'essai du matériel mis en œuvre systématiquement avant chaque départ. Après essai concluant, le matériel est considéré en parfait état de fonctionnement même si le client n'a pas assisté au test. Le client est tenu de restituer le matériel loué à la date figurant sur le bon de livraison en parfait état de fonctionnement. Les dégradations feront l'objet d'une facturation spécifique.

Article VI : LOCATION AVEC INSTALLATION

Le client réceptionne le matériel au lieu et à l'heure stipulée sur le bon de commande. Le montage du matériel est assuré par nos soins, le client est convié à assister à l'essai du matériel. Après essai concluant, le matériel est considéré en parfait état de fonctionnement.

Article VII : CAUTIONS

Il peut être demandé au client de fournir un chèque de caution à la hauteur stipulée sur le bon de commande ainsi qu'une pièce d'identité valide de même adresse que le chèque, et ce avant l'enlèvement du matériel. être demandé par le client. Il ne doit apporter aucune modification superficielle ou substantielle du matériel SCT France s'engage à restituer ces derniers lors du retour du matériel au complet (et paiement intégral de la location).

Article VIII : RESTITUTION DU MATERIEL

Dans le cas d'une location avec retrait, le client est tenu de restituer le matériel loué au plus tard à la date et à l'heure figurant sur le bon de livraison. Dans le cas d'une location avec installation, le démontage et le retour du matériel en nos locaux se font par nos soins au plus tard à l'heure stipulée sur le bon de commande, l'horaire étant à convenir entre les parties. Toute prolongation de location devra être signalée vingt-quatre heures (24h.) avant le retour prévu initialement. Elle ne pourra avoir lieu qu'après l'accord de SCT FRANCE et devra dans tous les cas être confirmée par un nouveau bon de commande. Toute restitution non justifiée après la date prévue,

entraînera la responsabilité du client pour les préjudices subis par la société SCT FRANCE et sa clientèle. Tout matériel manquant ou détérioré sera facturé sur la base du tarif en vigueur valeur neuve. Un délai supplémentaire de quarante huit heures (48h.) est admis pour la restitution de petits matériels et accessoires manquants au retour ; passé ce délai, la facturation deviendra définitive.

Article IX : QUALITE

SCT FRANCE est réputée fournir un matériel de qualité, aux normes, avec des appareils professionnels. Ses représentants s'engagent à tout mettre en œuvre afin de garantir un Service de qualité. SCT FRANCE et ses techniciens mettent l'ensemble de leurs moyens d'action disponibles afin de résoudre un éventuel problème technique relatif au matériel du client, de l'établissement ou de sa propre installation. tout leur savoir-faire afin de garantir un Service de qualité, et s'efforcent à le garantir en toutes circonstances.

Article X : RESPONSABILITES

Le client doit fournir des coordonnées et une adresse postale valide. Le client s'engage à ne pas porter préjudice au matériel de SCT FRANCE, d'en faire autre usage que celui pour lequel il est destiné, le démonter ou le desceller. Le locataire en qualité de dépositaire assume l'entière responsabilité du matériel pendant toute la durée de la location. Il est seul responsable de tous dégâts causés au matériel ou du fait de matériel. Le locataire fait son affaire de tous risques de mise en jeu de responsabilité civile, à raison de tout dommage causé par le matériel ou à raison de toute utilisation pendant qu'il est sous sa garde. L'indemnisation du matériel sinistré s'effectue sur la valeur de remplacement à neuf le jour du sinistre, sans application de dépréciation ni remise commerciale suivant le prix de vente public ou sur la base des frais de remise en état au coût du jour. La responsabilité de SCT FRANCE se saurait être engagée suite au non fonctionnement ou mauvais fonctionnement des appareils loués liés à l'adjonction de matériels non compatibles, ou à une mauvaise installation. SCT FRANCE ne pourra être tenue responsable d'un retard de livraison lié à un problème de transport inopiné (embouteillage généralisé, inondation, vent trop violent, glissement de terrain ...) ou d'un changement du contenu de la location demandé par le client soixante-douze heures (72h.) avant celle-ci. SCT FRANCE ne pourra être tenu responsable d'une inexécution, lorsque sa cause serait due à la survenance d'un cas de force majeure. SCT FRANCE est assurée par la police de responsabilité civile.

Article XI : PRIX, PAIEMENT

Les prix de nos Services sont TTC. Le prix du Service est celui stipulé dans le bon de commande et doit être réglé au plus tard lors de la prise en location du matériel. Les conditions générales de vente entrent en vigueur dès le paiement de l'acompte sur la location. Dans aucun cas il ne sera tenu à SCT FRANCE de procéder au remboursement d'un acompte. Si le locataire refusait soit de payer soit de restituer le ou les matériels, les sommes versées en dépôts resteraient acquises au loueur sans préjudice de tous les dommages et intérêts qui pourraient être réclamés par ailleurs. Conformément à la loi n° 92-1442 du 31 décembre 1992, tout retard de paiement par rapport à l'échéancier précisé sur facture entraînera automatiquement la perception de pénalités égales à 1,5 % par mois de retard de la somme restant due au client, pour intérêts et frais, chaque mois entamé étant considéré comme indivisible, sans préjudice des frais de mise en recouvrement fixés forfaitairement à 20 % de la somme restant due à titre de clause pénale, auxquelles pourra s'ajouter le remboursement des frais générés par une éventuelle action en justice ainsi que les dommages et intérêts.

Article XII : RESILIATION

Pour toute commande du client d'un Service, le client dispose d'un délai de sept (7) jours à compter de son acceptation pour se rétracter, entraînant le remboursement intégral de l'acompte versé sous un délai de quinze (15) jours. Lorsque le délai de sept (7) jours expire un samedi, dimanche ou jours fériés ou chômés, il est prolongé jusqu'au premier jour ouvrable suivant. Cependant, le client ayant passé commande d'une location ou d'un Service pour une date elle-même comprise dans le délai des sept (7) jours est réputé avoir renoncé à son droit de rétractation. Le client peut résilier une commande et donc le contrat au plus tard le jour ouvrable avant la date de réservation, l'acompte étant dans tous les cas non remboursable. Toutefois les deux parties chercheront toujours à prévenir au plus tôt cette annulation afin de limiter d'éventuels préjudices à l'autre partie.

Article XIII : RENOUVELLEMENT

Le contrat sera renouvelé par le client par simple commande d'un ou plusieurs autres Services et ce aux conditions tarifaires alors en vigueur.

Article XIV : CLAUSE ATTRIBUTIVE DE COMPETENCE

Pour toutes contestations à naître de l'exécution ou de l'interprétation des présentes, les parties déclarent expressément faire toute attribution de juridiction au Tribunal de Commerce de Salon-de-Provence même en cas d'appel en garantie de demande incidente ou pluralité de défendeurs. L'acceptation d'effet de commerce ne fait pas échec à cette disposition.

Article XV : CONDITIONS SPECIFIQUES

Autorisation & responsabilité de l'organisateur : Le client reste responsable de toute demande d'autorisations administratives, du paiement des impôts, taxes, charges, droits d'auteurs ou autres et plus généralement de tout risque financier et de toute responsabilité commerciale civile incombant à l'organisateur de la manifestation.

Impératifs techniques : Les impératifs techniques d'installation et d'exploitation sont précisés dans notre offre de Service.

Accès et stationnement : Le client prendra en temps voulu toutes les dispositions pour autoriser l'accès et la circulation du personnel et des véhicules sur le site. Il s'engage à réserver à SCT FRANCE une surface suffisante

pour installer le matériel et, si une reconnaissance préalable a été effectuée, à ne pas réduire ou déplacer la zone réservée à SCT FRANCE

Alimentation électrique : Le client fournira une alimentation électrique avec terre aux normes en vigueur et répondant aux caractéristiques du Service proposé.

Protection contre les intempéries : Si la prestation doit se dérouler en plein air, le client devra prévoir toutes mesures utiles pour la poursuite de la manifestation sans inconvénients pour le personnel et le matériel de SCT FRANCE. Les techniciens se réservent le droit d'interrompre les prestations techniques, sans préjudice sur le paiement du prix par le locataire, si les conditions de l'exploitation représentent un risque ou un danger pour les personnes et les biens.

Sécurité : SCT FRANCE est seule responsable du respect des règles de sécurité du travail par ses techniciens. Le client doit assurer la tranquillité des techniciens et des biens sur le site de location (agression, dégradation, vol...). Une sécurité insuffisante interrompt ou suspend les engagements de SCT FRANCE, sans préjudice du paiement du prix par le locataire.

Gardiennage : Si les conditions de montage ou d'exploitation l'exigent, un gardiennage sérieux et efficaces des installations de SCT FRANCE doit être organisé par le client. A défaut, le client s'engage à rembourser à SCT FRANCE le prix des réparations ou du remplacement du matériel. Si le gardiennage prévu n'est pas organisé, SCT FRANCE interrompt ou suspend sa location sans préjudice sur le paiement du prix par le locataire.

Vitrolles, Janvier 2012

ils nous
font confiance...



SIEMENS



DECATHLON



ARMÉE DE L'AIR

